

*Generalmatic* S.R.L.

**COMPONENTI PNEUMATICI ed OLEODINAMICI - AUTOMAZIONE INDUSTRIALE**

Via Rossini 80 - 20025 LEGNANO (MI) - ITALY - Phone: +39.0331.455647 - Fax: +39.0331.457175

P.IVA (VAT): IT12627630150 - [www.generalmatic.com](http://www.generalmatic.com) - [generalmatic@generalmatic.com](mailto:generalmatic@generalmatic.com) - [twitter.com/generalmatic](https://twitter.com/generalmatic)

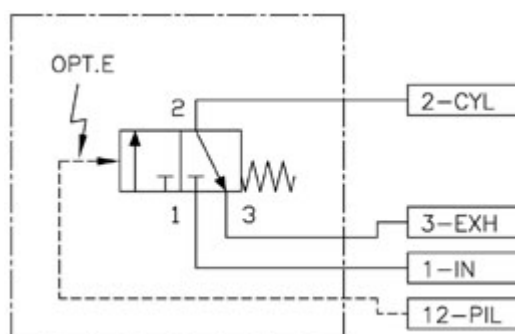


## VALVOLE AD OTTURATORE - POPPET VALVES 2RSG SERIES - G3/4"

---

### <0> INDICE DEI CONTENUTI:

- <1> Caratteristiche tecniche
  - <2> Codici per l'ordinazione
  - <3> Dimensioni di ingombro
  - <4> Applicazioni tipiche
  - <5> Download versione .pdf di questo file
-

**<1> CARATTERISTICHE TECNICHE:****Simbolo pneumatico:**

<b>Descrizione:</b>	valvola ad otturatore, poppet valve
<b>Funzionamento:</b>	valvola 3/2 (3 vie, 2 pos.), normalmente chiusa
<b>Azionamento:</b>	pneumatico o elettrico con comando manuale per messa a punto dell'impianto (manual override)
<b>Portata nominale:</b>	13000 NL/min (Flow 1") 11500 NL/min (Flow 3/4")
<b>Montaggio:</b>	con sottobase per cambio rapido
<b>Lubrificazione:</b>	non richiesta
<b>Conessioni:</b>	G3/4" - G1"
<b>Pressione di funzionamento P1:</b>	0 ÷ 10 bar
<b>Pressione di pilotaggio P12:</b>	maggiore di 0.53+0.32×P1 bar se P1 positivo maggiore di 1.2 bar se P1 uguale vuoto/vacuum
<b>Temperatura di lavoro:</b>	guarnizioni standard 'X' e pilotaggio elettrico 'G H M N': Ambiente -20°C ÷ 100°C; Fluido -35°C ÷ 120°C ----- guarnizioni standard 'X' e pilotaggio pneumatico 'P': Ambiente -20°C ÷ 100°C; Fluido -35°C ÷ 120°C ----- guarnizioni in FKM 'V' e pilotaggio elettrico 'G H M N': Ambiente -20°C ÷ 100°C; Fluido -35°C ÷ 120°C ----- guarnizioni in FKM 'V' e pilotaggio pneumatico 'P': Ambiente -20°C ÷ 120°C; Fluido -35°C ÷ 160°C
<b>Tensione di funzionamento:</b>	12V ÷ 220V
<b>Conessione elettrica:</b>	DIN43650-A
<b>Potenza assorbita:</b>	4.5 W
<b>Utilizzo speciale:</b>	con vuoto/vacuum

Ritorna a: <0> [Indice dei contenuti](#)

**<2> CODICI PER L'ORDINAZIONE:****Valvole ad otturatore - Poppet Valves - 2RSG series:**

```

2RSG3XPE00      MODO DI UTILIZZO:
|              | 0 = standard
|              | +----- W = vuoto / vacuum service
|              |
|              | ACCESSORI OPERATORE ELETTRICO:
|              | 0 = standard
|              | 1 = normalmente aperto N.O.
|              | +----- 3 = rapido alta frequenza HF [High Speed Reply]
|              |
|              | PRESSIONE PILOTA:
|              | +----- E = Pilotaggio esterno
|              |
|              | OPERATORE (TENSIONE):
|              | P = valvola con pilota pneumatico remoto
|              | G = 24V a.c. ( 12V d.c.)
|              | H = 48V a.c. ( 24V d.c.)
|              | M = 110V a.c. ( 48V d.c.)
|              | N = 220V a.c. (110V d.c.)
|              | +----- O = bobina non assemblata
|              |
|              | GUARNIZIONI:
|              | X = guarnizioni speciali standard
|              | +----- V = guarnizioni alta temperatura FKM
|              |
|              | FUNZIONE DELLA VALVOLA:
|              | +----- 3 = 3 Vie - 2 Posizioni
|              |
|              | TAGLIA:
+----- 2RSG = POPPET VALVE G3/4" G1"; NC NORMALMENTE CHIUSA
              Valvola ad otturatore serie SMALL - flow 1"

```

**Sottobasi:**

```

FP802500 ----- Sottobase singola standard G3/4" per serie 2RSG
FP803000 ----- Sottobase singola speciale G1" per serie 2RSG
BPA80302SP ---- Sottobase doppia speciale G3/4" G1"
                  per controsoffio (counterblow) e alta-bassa pressione

```

**Accessori:**

```

FU802500 ----- Coperchio by-pass per sottobase doppia BPA
FU2RCSG00 ----- Interfaccia di montaggio (adaptor plate)
                  sottobase 2RCG <-> valvola 2RSG
                  vecchia serie/old serie <-> nuova serie/new series

```

**Kit di manutenzione parti meccaniche interne:**

```

KR2RSG000 ----- Kit di riparazione parti meccaniche interne

```

**Kit di manutenzione guarnizioni:**

```

KS2RSGX00      MATERIALI GUARNIZIONI:
|              | X = guarnizioni speciali standard
|              | +----- V = guarnizioni alta temperatura FKM
|              |
+----- Kit di manutenzione guarnizioni

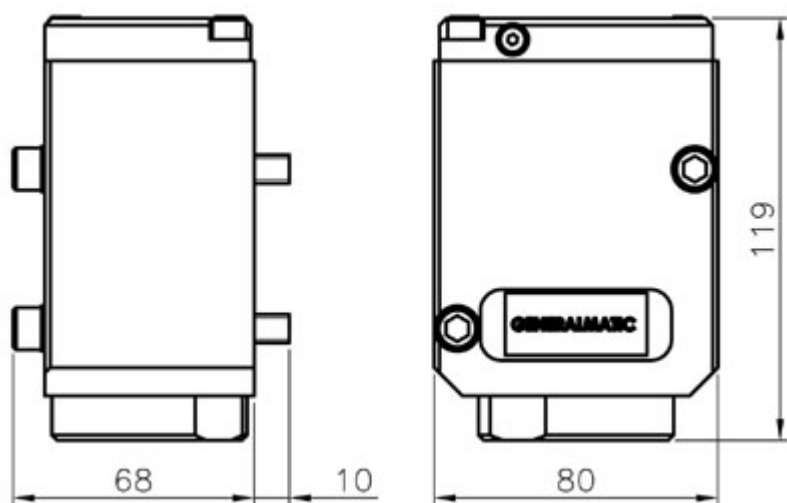
```

Ritorna a: <0> Indice dei contenuti

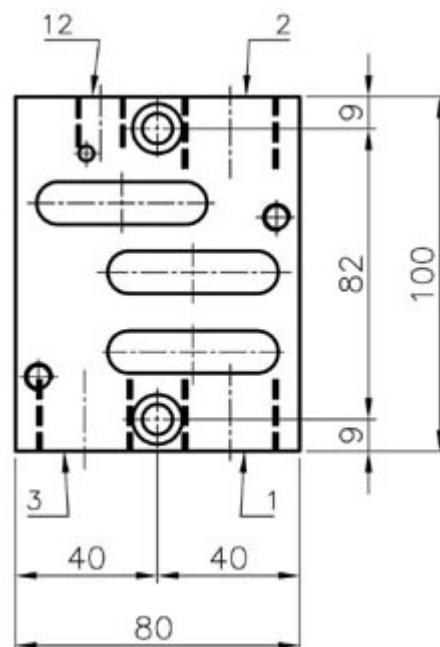
---

<3> DIMENSIONI DI INGOMBRO:

Dimensioni valvole e sottobase singola:



Valvole 2RSG - Operatore "P"



Sottobase singola  
FP802500

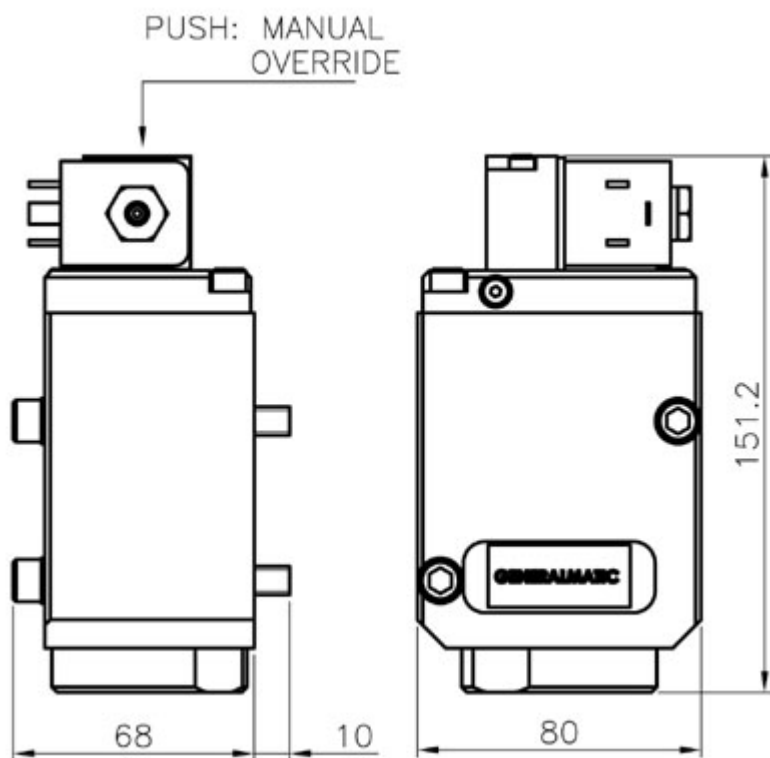
**Conessioni**

- 1 IN: G3/4"
- 2 CYL: G3/4"
- 3 EXH: G3/4"
- 12 PIL: G1/4"

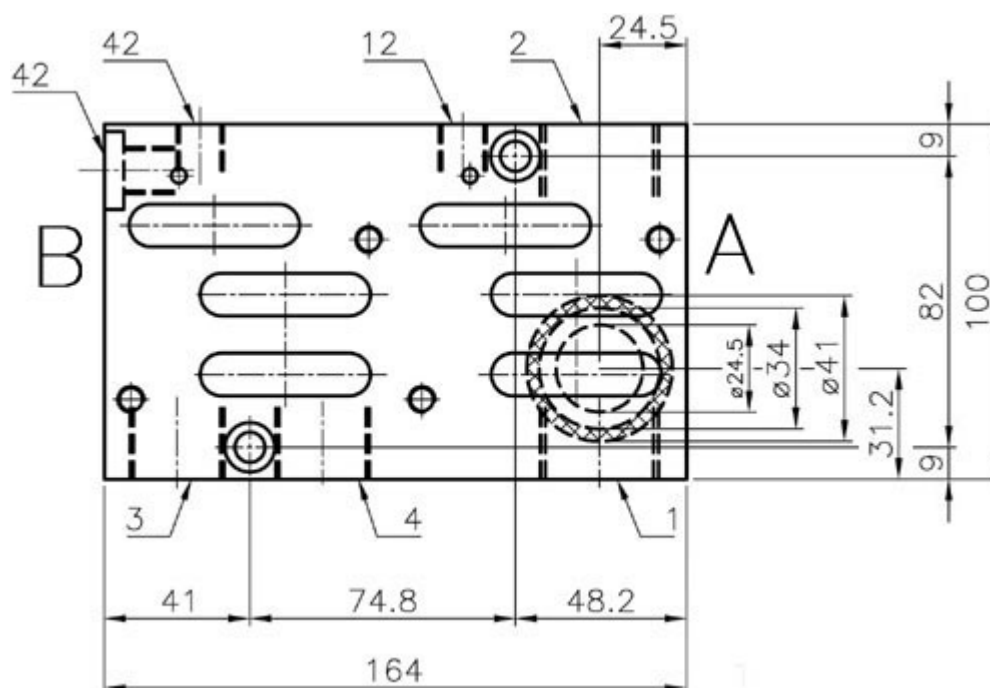
Sottobase singola  
FP803000

**Conessioni**

- 1 IN: G1"
- 2 CYL: G1"
- 3 EXH: G3/4"
- 12 PIL: G1/4"



Valvole 2RSG - Operatore "G,H,M,N,O"

**Dimensioni sottobase doppia:****Sottobase doppia - BPA80302SP**

Conessioni		
<b>1</b>	G1"	IN - VALVOLA A
<b>2</b>	G1"	CYL - USCITA COMUNE
<b>3</b>	G3/4"	EXH - SCARICO COMUNE
<b>4</b>	G3/4"	IN - INGRESSO VALVOLA B
<b>12</b>	G1/4"	PIL - VALVOLA A
<b>42</b>	G1/4"	PIL - VALVOLA B (OPT A+B)

Ritorna a: <0> [Indice dei contenuti](#)

---

#### <4> APPLICAZIONI TIPICHE:

Alcune applicazioni tipiche per questo tipo di valvola ad otturatore sono:

- Macchine per il vetro IS Machines
- In particolare processi: soffio, controsoffio, salita maschio, raffreddamento maschio e bocca, soffiatura finale, bucatura
  - Settle blow
  - Counter blow
  - Blow and blow
  - Mouth cooling
  - Plunger cooling
  - Vacuum assistance
  - Blow mould cooling
- Applicazioni gravose in ambienti pesanti
- Impianti siderurgici, laminatoi, fonderie
- Impianti automotive
- Movimentazione di cilindri veloci di grande alesaggio

Ritorna a: <0> [Indice dei contenuti](#)

Generalmatic srl - Via Rossini 80 - 20025 LEGNANO (MI) ITALY - P.IVA(VAT): IT12627630150 - C.F.: 01506850138  
Phone: +39.0331.455647 - Fax: +39.0331.457175 - [www.generalmatic.com](http://www.generalmatic.com) - [generalmatic@generalmatic.com](mailto:generalmatic@generalmatic.com) - @generalmatic  
Visite di 2RSG.php: 99 - 28 Nov 2018 - Codici - Sitemap - Valves for Glass - Generalmatic srl © 1998÷2018