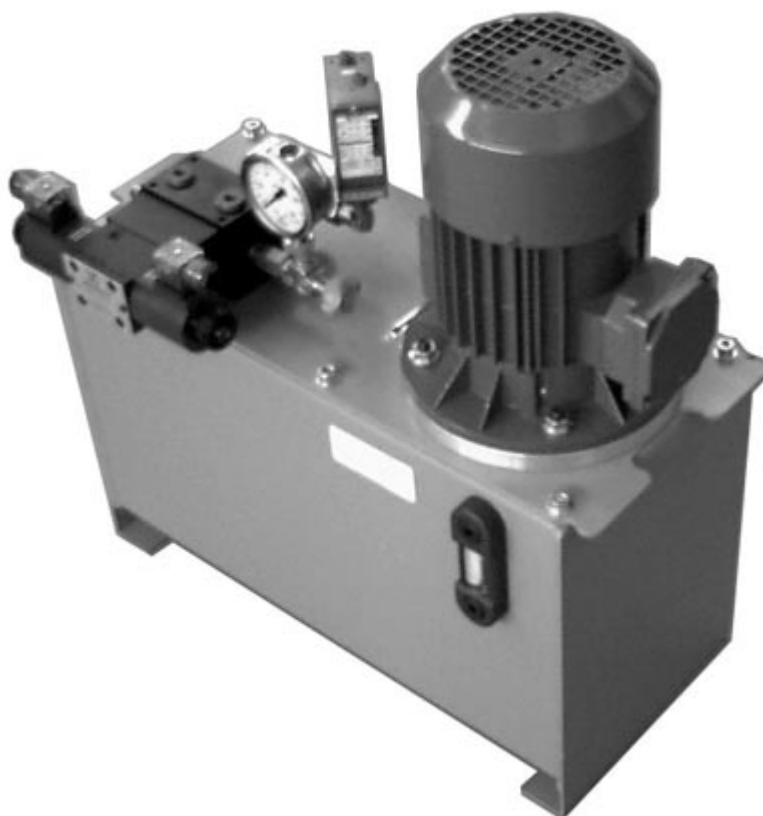


Generalmatic S.R.L.

COMPONENTI PNEUMATICI ed OLEODINAMICI - AUTOMAZIONE INDUSTRIALE

Via Rossini 80 - 20025 LEGNANO (MI) - ITALY - Phone: +39.0331.455647 - Fax: +39.0331.457175

P.IVA (VAT): IT12627630150 - www.generalmatic.com - generalmatic@generalmatic.com - twitter.com/generalmatic



CENTRALINE IDRAULICHE 0.25÷7.5 kW (0.35÷10 HP)

<0> INDICE DEI CONTENUTI:

- <1> Caratteristiche tecniche**
 - <2> Codici per l'ordinazione**
 - <3> Applicazioni tipiche**
 - <4> Tabelle pressioni raggiungibili in base alla potenza del motore ed alla portata**
 - <5> Dimensioni di ingombro**
 - <6> Download versione .pdf di questo file**
-

<1> CARATTERISTICHE TECNICHE:

Descrizione centrale standard:

Le centraline CHPI sono realizzate con pompa ad ingranaggi immersa e con motore elettrico in assetto verticale. Il coperchio della vasca, può essere ruotato di 180° senza dover smontare i componenti che vi sono installati.

La composizione standard, prevede il filtro in aspirazione, la pompa ad ingranaggi, il gruppo di collegamento motore elettrico / pompa, la predisposizione per il motore elettrico, la valvola di massima pressione regolabile, una postazione per elettrovalvola (esclusa dalla fornitura), il manometro con il rubinetto di esclusione, il tappo di carico olio e l'indicatore visivo del livello dell'olio.

Il motore elettrico previsto è del tipo asincrono trifase 4 poli in forma B5 secondo UNEL-MEC in eurotensione. La verniciatura è disponibile nel colore Grigio RAL 7037.

Le centraline richiedono olio minerale di viscosità cinematica 32/46 cSt a 40°C (escluso dalla fornitura). Connessioni standard da G3/8".

Capacità serbatoio: da 8 a 150 litri

Portata pompa: da 1.6 a 41.8 litri/min

Motore elettrico: da 0,25 a 7,5 kW

Pressione massima: 200 bar

Eventuali aggiunte opzionali:

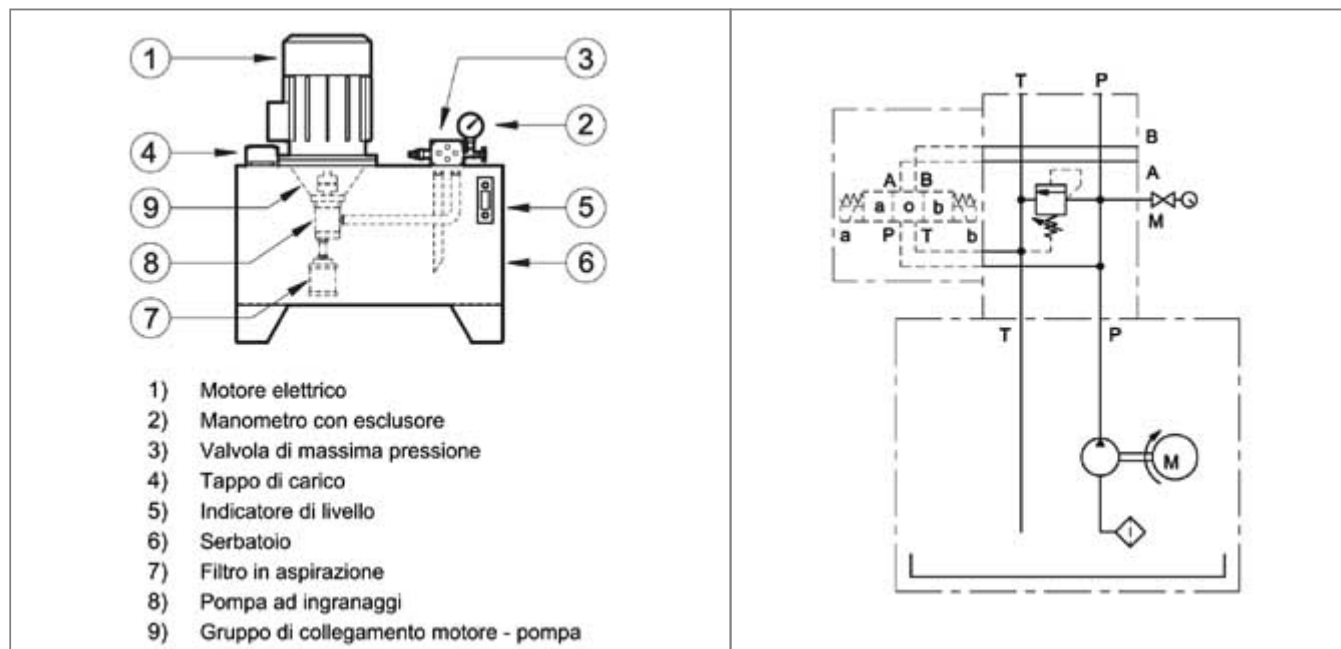
Alla composizione standard, è possibile aggiungere i seguenti componenti:

CHPIO - CHPI1 - CHPI2

- ulteriori postazioni per elettrovalvole ISO 4401-03 (CETOP 03) con pannelli componibili P2D.
- livellostato - termostato - un filtro sul ritorno a montaggio in linea

CHPI3 - CHPI4

- pompe H per alta pressione
- ulteriori postazioni per elettrovalvole ISO 4401-03 (CETOP 03) con pannelli componibili P2D.
- livellostato - termostato - un filtro sul ritorno a montaggio in linea
- uno scambiatore di calore aria/olio o acqua/olio



Configurazione base per centrali oleodinamiche

Ritorna a: <0> Indice dei contenuti

<2> CODICI PER L'ORDINAZIONE:**Comporre la sigla come indicato:**

CHPI0008016025

		POTENZA MOTORE ELETTRICO ASINCRONO TRIFASE @ 1500 [giri/min]:
		000 = Senza motore elettrico
		025, 037, 055, 075, 110, 150, 220, 300, ...
	+-----	400, 550, 750 = Potenza [kW] X 100
		PORTATA POMPA:
		016, 020, 024, 030, 032, 039, 040, 048, 051, 055, ...
		061, 063, 071, 076, 087, 091, 111, 119, 136, 142, ...
	+-----	157, 169, 210, 237, 267, 312, 351, 418 = Portata [L/min] X 10
		CAPACITA' SERBATOIO:
		008, 013, 020, 025, 035, 050, 075, 100, ...
	+-----	120, 150 = Volume serbatoio [L]
		MODELLO CENTRALE IDRAULICA STANDARD GENERALMATIC srl:
		CHPI4 = Grande
		CHPI3 = Medio grande
		CHPI2 = Media
		CHPI1 = Medio piccola
	+-----	CHPI0 = Piccola

Per una corretta combinazione dei valori riferirsi al paragrafo delle portate disponibili ed al paragrafo della pressione ottenibile per ciascuna tipologia di centrale oleodinamica.

Ritorna a: <0> [Indice dei contenuti](#)

<3> APPLICAZIONI TIPICHE:

Alcune applicazioni tipiche per questo tipo di centralina oleodinamica sono:

- Macchine agricole e per movimento terra
- Macchinari per laterizi
- Macchine utensili o per la lavorazione del marmo
- Martinetti di sollevamento
- Presse ad iniezione
- Macchine per la lavorazione del legno
- Fonderie e fucine
- Impianti industriali in generale
- Macchinari per il settore alimentare
- Piccole presse, cesoie

Ritorna a: <0> [Indice dei contenuti](#)

**<4> TABELLE PRESSIONI RAGGIUNGIBILI
IN BASE ALLA POTENZA DEL MOTORE ED ALLA PORTATA:**

CENTRALE IDRAULICA TIPO: CHPI 0		
SERBATOIO: 8 LITRI		
PORTATA POMPA L/min	POTENZA MOTORE ELETTRICO kW @1500 giri/min	
	0,25	0,37
	PRESSIONE MASSIMA RAGGIUNGIBILE bar	
1,6	75	110
2,0	60	85
2,4	50	70
3,2	35	55
3,9	30	45
4,8	25	35
5,5	20	30
6,3	15	25
7,1	15	25

CENTRALE IDRAULICA TIPO: CHPI 1				
SERBATOIO: 13 - 20 LITRI				
PORTATA POMPA L/min	POTENZA MOTORE ELETTRICO kW @1500 giri/min			
	0,55	0,75	1,1	1,5
	PRESSIONE MASSIMA RAGGIUNGIBILE bar			
1,6	165	200		
2,0	130	180		
2,4	110	150	200	
3,2	80	110	165	200
3,9	65	90	135	185
4,8	55	75	110	150
5,5	45	65	95	130
6,3	40	55	80	115
7,1	35	50	75	100
8,7	30	40	60	80
11,9	20	30	40	60

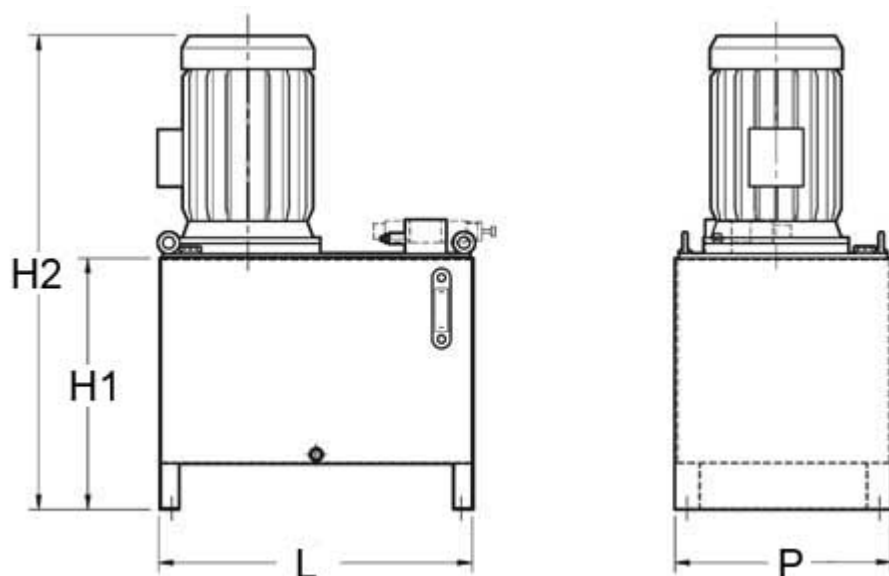
CENTRALE IDRAULICA TIPO: CHPI 2				
SERBATOIO: 25 LITRI				
PORTATA POMPA L/min	POTENZA MOTORE ELETTRICO kW @1500 giri/min			
	0,55	0,75	1,1	1,5
	PRESSIONE MASSIMA RAGGIUNGIBILE bar			
1,6	165	200		
2,0	130	180		
2,4	110	150	200	
3,0	85	120	175	
3,2	80	110	165	200
3,9	65	90	135	185
4,8	55	75	110	150
5,5	45	65	95	130
6,3	40	55	80	115
7,1	35	50	75	100
8,7	30	40	60	80
11,9	20	30	40	60

CENTRALE IDRAULICA TIPO: CHPI 3							
SERBATOIO: 35 - 50 - 75 LITRI							
PORTATA POMPA L/min	POTENZA MOTORE ELETTRICO kW @1500 giri/min						
	0,55	0,75	1,1	1,5	2,2	3	4
	PRESSIONE MASSIMA RAGGIUNGIBILE bar						
2,0	130	180	200				
3,0	85	120	175	200			
4,0	65	90	130	180			
5,1	50	70	100	140	200		
6,1	40	55	85	115	175	200	
7,6	35	45	70	95	140	190	
9,1	25	40	55	80	115	160	200
11,1	20	30	45	65	95	130	175
13,6	15	25	35	50	75	105	140
15,7	15	20	30	45	65	90	120
16,9	15	20	30	40	60	85	115
21,0		15	25	30	50	65	90
23,7		15	20	30	45	60	80
26,7			20	25	40	50	70
31,2			15	20	30	45	60
35,1			15	20	30	40	55
41,8				15	25	30	45

CENTRALE IDRAULICA TIPO: CHPI 4					
SERBATOIO: 100 - 120 - 150 LITRI					
PORTATA POMPA L/min	POTENZA MOTORE ELETTRICO kW @1500 giri/min				
	2,2	3	4	5,5	7,5
	PRESSIONE MASSIMA RAGGIUNGIBILE bar				
6,1	175	200			
7,6	140	190			
9,1	115	160	200		
11,1	95	130	175	200	
13,6	75	105	140	195	
14,2	75	100	135	185	
16,9	60	85	115	155	200
21,0	50	65	90	125	170
23,7	45	60	80	110	150
26,7	40	50	70	100	135
31,2	30	45	60	85	115
35,1	30	40	55	75	100
41,8	25	30	45	60	85

Nota: Tabella calcolata secondo cicli di lavoro e scarico convenzionali. In ambiente di lavoro particolarmente gravoso e pesante o cicli di lavoro di 24h giornalieri moltiplicare i valori di pressione massima della tabella per un **coefficiente di riduzione $\eta=0,8$** .

Ritorna a: <0> [Indice dei contenuti](#)

<5> DIMENSIONI DI INGOMBRO:**Ingombri principali per centraline oleodinamiche modello CHPI:**

	CHPI 0	CHPI 1	CHPI 2	CHPI 3			CHPI 4			
	CAPACITA' SERBATOIO [L]									
	8	13	20	25	35	50	75	100	120	150
H1	240	235	315	315	300	405	550	520	590	690
H2 max	465	535	615	625	719	814	969	1117	1187	1287
L	300	446		546	560			650		
P	200	205		230	336			450		

Ritorna a: <0> Indice dei contenuti

Generalmatic srl - Via Rossini 80 - 20025 LEGNANO (MI) ITALY - P.IVA(VAT): IT12627630150 - C.F.: 01506850138
 Phone: +39.0331.455647 - Fax: +39.0331.457175 - www.generalmatic.com - generalmatic@generalmatic.com - @generalmatic
 Visite di CHPI.php: 330 - 05 Lug 2018 - Codici - Sitemap - Valves for Glass - Generalmatic srl © 1998÷2018