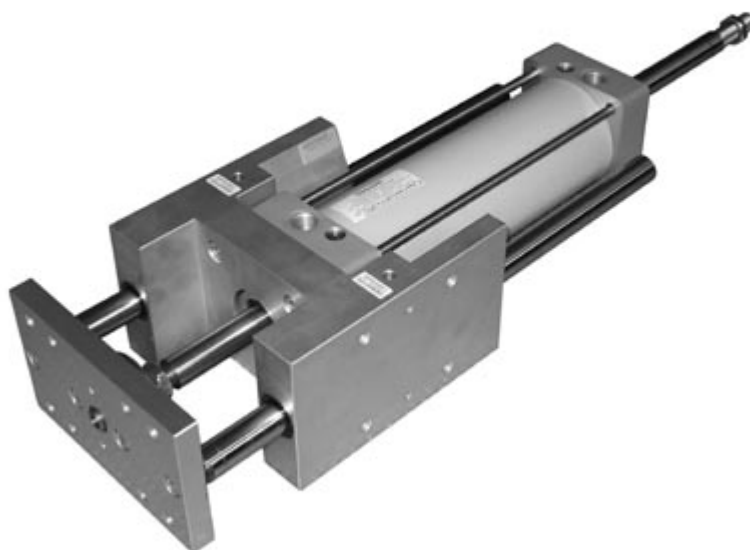




COMPONENTI PNEUMATICI ed OLEODINAMICI - AUTOMAZIONE INDUSTRIALE
Via G. Rossini 80 - 20025 LEGNANO (MI) - ITALY - Tel: +39.0331.455647 - Fax: +39.0331.457175
VAT (P.IVA): 12627630150 - www.generalmatic.com - generalmatic@generalmatic.com



UNITA' DI GUIDA LINEARI PER CILINDRI PNEUMATICI NORME ISO 15552 - ISO 6431 - VDMA 24562

<0> INDICE DEI CONTENUTI:

- <1> Caratteristiche tecniche**
 - <2> Codici per l'ordinazione**
 - <3> Dimensioni di ingombro serie leggera GLC**
 - <4> Dimensioni di ingombro serie pesante GLH**
 - <5> Carico massimo applicabile alle guide**
 - <6> Applicazioni tipiche**
 - <7> Download versione .pdf di questo file**
-

<1> CARATTERISTICHE TECNICHE:

Guide lineari $\phi 32 \div \phi 100$:

Serie di unità di guida lineari per cilindri pneumatici, ISO 15552, ISO 6431, e VDMA 24562, con possibilità di fissaggio su quattro lati.

Da utilizzare in tutti quei casi in cui i carichi sono elevati, per una migliore linearità di movimento e una maggiore precisione.

In alcuni casi, possono essere anche utilizzate come dispositivi di antirotazione.

Disponibili in due versioni, serie leggera con forma a C e serie pesante di forma H.

Temperatura: $-20^{\circ}\text{C} \div +70^{\circ}\text{C}$ (opzione N - PTU) $-20^{\circ}\text{C} \div +150^{\circ}\text{C}$ (opzione V - FKM)

Materiali

Corpo: alluminio anodizzato

Piastra: alluminio anodizzato

Guarnizioni: poliuretano, oppure FKM ($-20^{\circ}\text{C} \div +150^{\circ}\text{C}$)

Boccole strisciamento: bronzo sinterizzato

Stelo: in acciaio C45 cromato, oppure inox aisi 304

Corse standard (mm): 25, 50, 80, 100, 125, 160, 200, 250, 300, 320, 400, 500

Corsa massima (mm): 2500

Ritorna a: <0> Indice dei contenuti

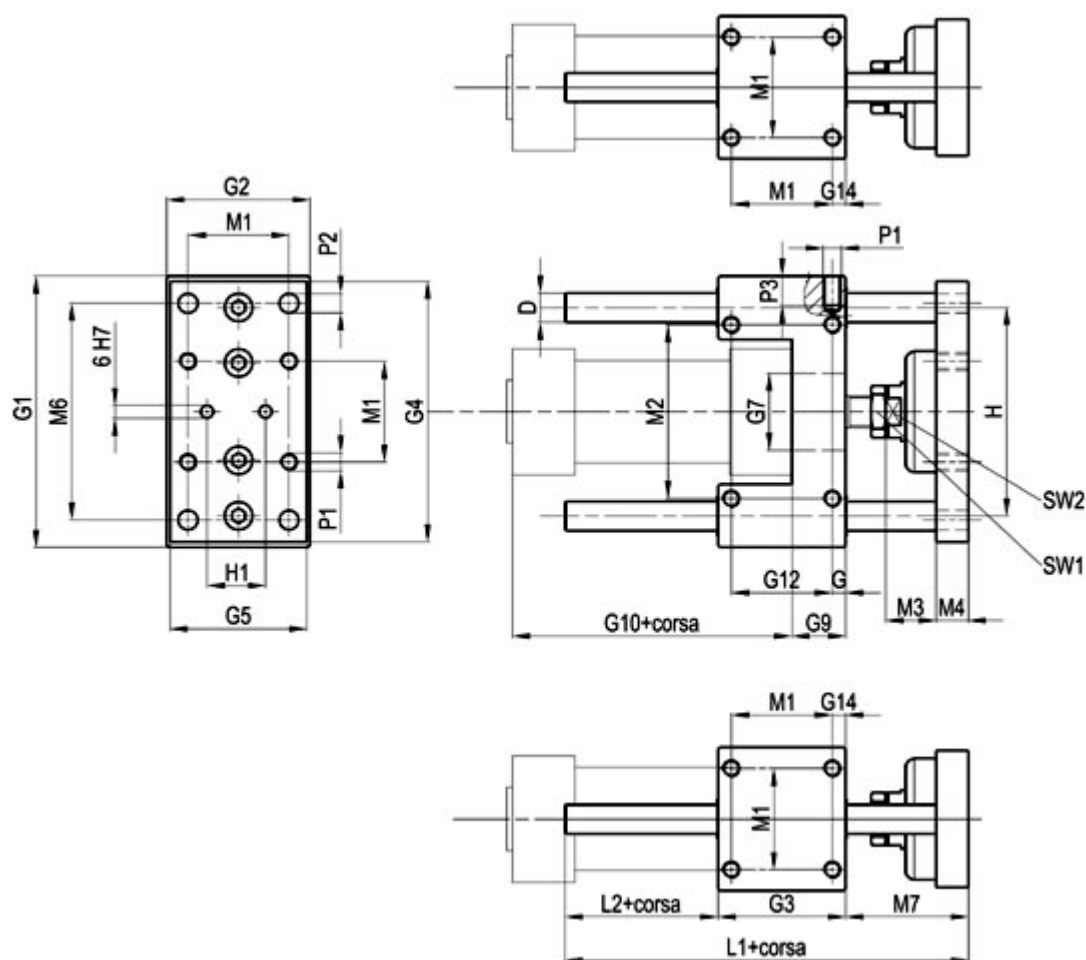
<2> CODICI PER L'ORDINAZIONE:

GLC0320400N0

					STELO:
					X = Acciaio INOX AISI 304
					+--- 0 = Acciaio C45 cromato
					GUARNIZIONI:
					V = Tutte in FKM (temperatura $-20^{\circ}\text{C} \div +150^{\circ}\text{C}$)
					+--- N = Guarnizioni standard PTU (temperatura $-20^{\circ}\text{C} \div +70^{\circ}\text{C}$)
					CORSA:
					+----- 0400 = Corsa in mm (0100, 0200, 0500, 1000)
					ALESAGGIO:
					+----- 032 = Alesaggio in mm (032, 040, 050, 063, 080, 100)
					TIPO DI GUIDA LINEARE ISO 15552 - ISO 6431 - VDMA 24562:
					GLH = Guida lineare a forma H - serie pesante
					+----- GLC = Guida lineare a forma C - serie leggera

Ritorna a: <0> Indice dei contenuti

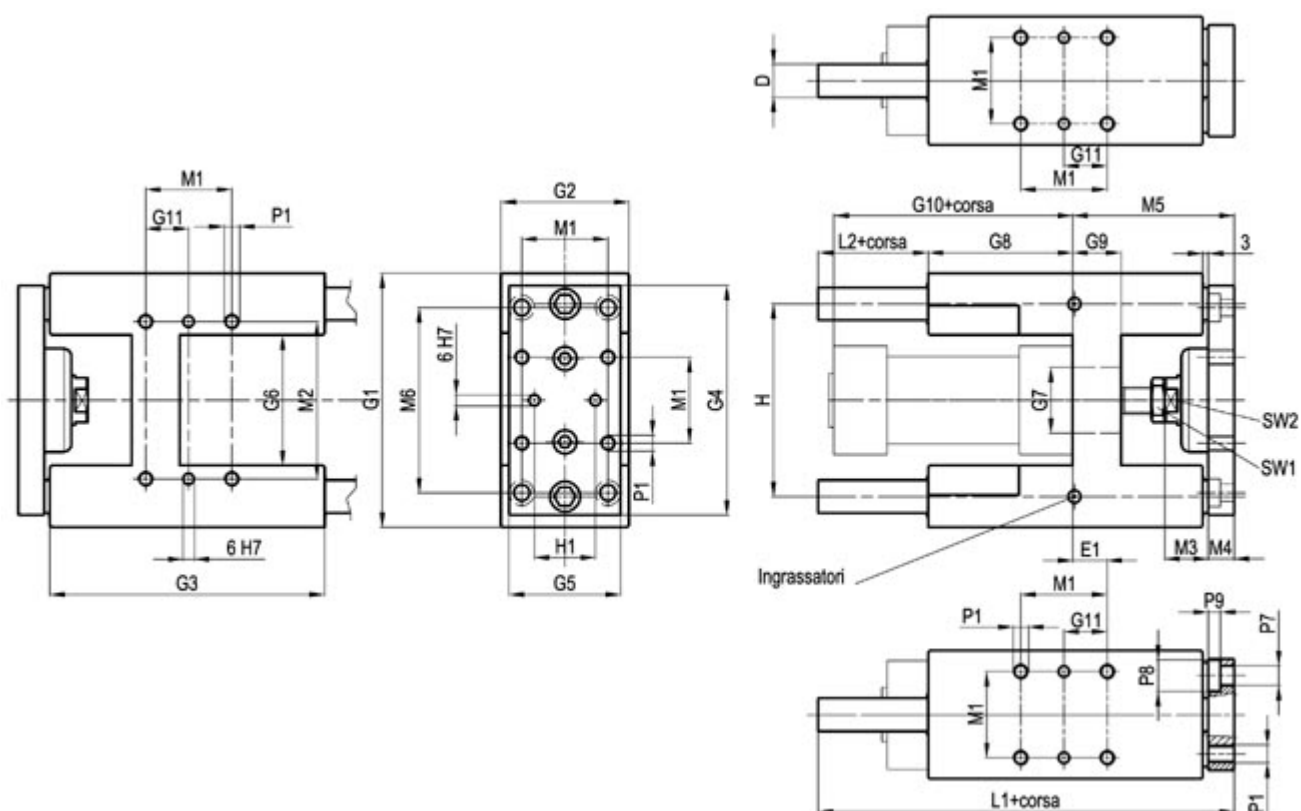
<3> DIMENSIONI DI INGOMBRO SERIE LEGGERA GLC:



Ø	D	G	G1	G2	G3	G4	G5	G7	G9	G10	G12	G14	H	H1	M1	M2	M3	M4	M6	M7	L1	L2	P1	P2	P3	SW1	SW2
32	12	7,8	100	48	48	95	45	30	17	94	32,5	7,8	74	31	32,5	58	23	11	78	46	108	14	M6	6,5	12	15	17
40	12	10	106	56	58	101	53	35	21	105	38	10	80	36	38	64	23	15	84	52	120	10	M6	6,5	12	15	17
50	16	6,3	125	66	59	120	63	40	25	106	46,5	6,3	96	45	46,5	80	24	15	100	65	130	6	M8	8,5	15	22	24
63	16	9,8	132	76	76	127	73	45	25	121	56,5	9,8	104	45	56,5	95	24	15	105	65	145	4	M8	8,5	15	22	24
80	20	20	165	98	90	160	95	45	34	128	50	9	130	56	72	130	30	16	130	71	170	9	M10	11	18	27	27
100	20	20	185	118	110	180	115	55	39	138	70	10,5	150	56	89	150	30	18	150	71	190	9	M10	11	18	27	27

Ritorna a: <0> Indice dei contenuti

<4> DIMENSIONI DI INGOMBRO SERIE PESANTE GLH:

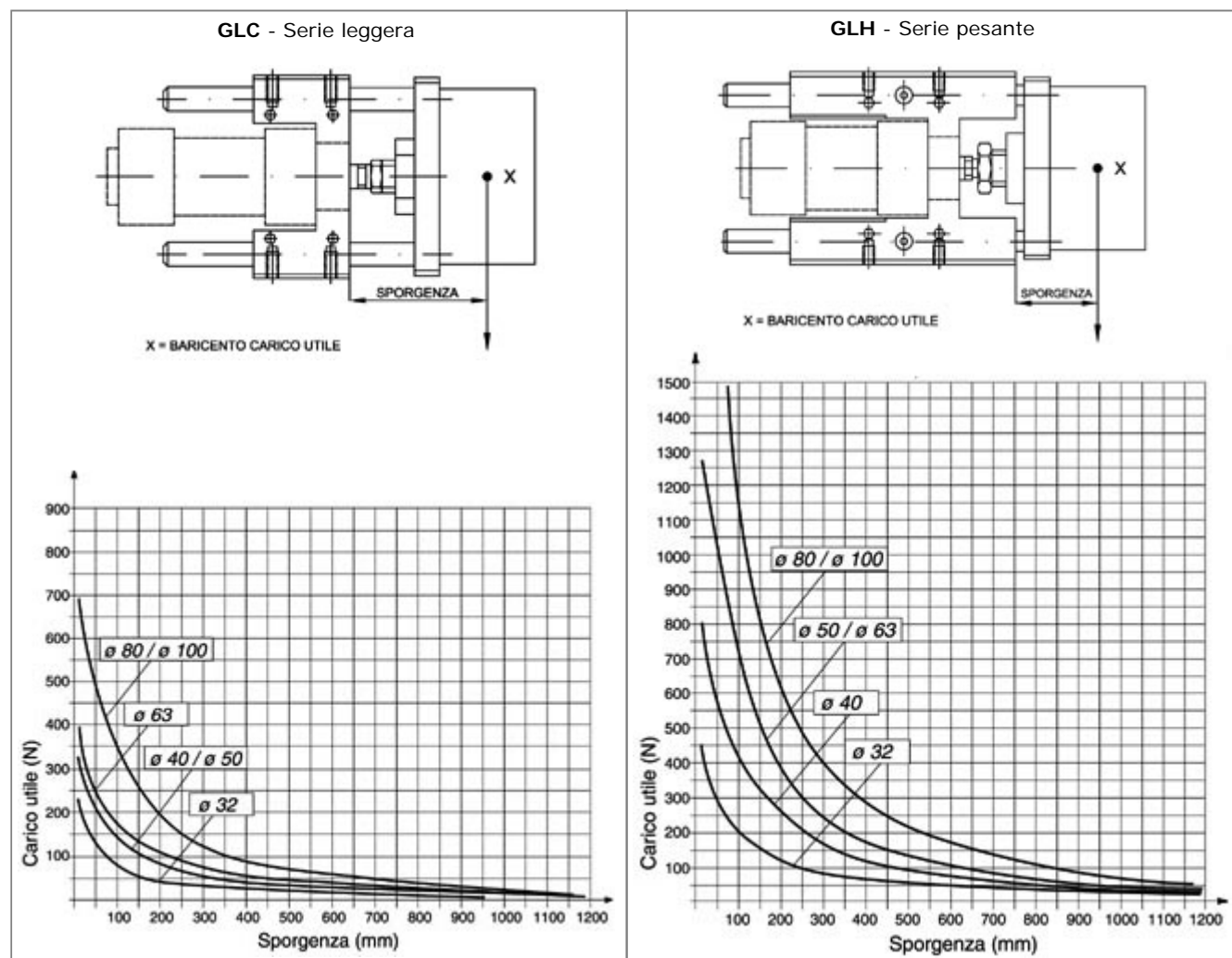


Ø	D	E1	G1	G2	G3	G4	G5	G6	G7	G8	G9	G10	G11	H	H1	M1	M2	M3	M4	M5	M6	L1	L2	P1	P7	P8	P9	SW1	SW2
32	12	4,3	97	49	125	90	45	50,2	30	76	17	94	16,25	74	31	32,5	61	23	11	63	78	177	38	M6	6,5	10,5	6,5	15	17
40	16	11	115	58	139	110	54	58,2	35	81	21	105	19	87	36	38	69	23	15	76	84	192	35	M6	6,5	10,5	6,5	15	17
50	20	18,8	137	69	148	124	60	70,2	40	78	26	106	23,25	104	45	46,5	85	24	15	88	100	205	39	M8	8,5	13,5	9	22	24
63	20	15,3	152	85	178	145	79	85,2	45	107	26	121	28,25	119	46	56,5	100	24	15	89	105	237	41	M8	8,5	13,5	9	22	24
80	25	21	189	105	215	180	99	106	45	128	34	128	36	148	56	72	130	30	20	110	130	280	42	M10	11	18	11	27	27
100	25	24,5	213	129	220	200	120	131	55	128	39	138	44,5	172	56	89	150	30	20	115	160	280	37	M10	11	18	11	27	27

Ritorna a: <0> Indice dei contenuti

<5> CARICO MASSIMO APPLICABILE ALLE GUIDE:

Diagrammi massimo carico utile in funzione della sporgenza di lavoro:



Ritorna a: <0> [Indice dei contenuti](#)

<6> APPLICAZIONI TIPICHE:

Alcune applicazioni tipiche per questo tipo di guida lineare pneumatica:

- Applicazione generica su cilindri pneumatici
- Guida supplementare per cilindri, di grande rigidità
- Incremento del carico laterale e radiale sopportato dallo stelo del cilindro pneumatico
- Applicazioni antirotazione, con grande resistenza alla torsione
- Realizzazione di semplici slitte lineari
- Macchine automatiche ed a cadenza elevata

Ritorna a: <0> [Indice dei contenuti](#)

Generalmatic srl - Via Rossini 80 - 20025 LEGNANO (MI) ITALY - VAT (P.IVA): 12627630150
 Tel: +39.0331.455647 - Fax: +39.0331.457175 - www.generalmatic.com - generalmatic@generalmatic.com
 Visite di GL.php: 8 - Aggiornato il: 07-Jan-2012 - Codici - Sitemap - Copyright © Generalmatic srl 1998÷2012