



COMPONENTI PNEUMATICI ed OLEODINAMICI - AUTOMAZIONE INDUSTRIALE
Via Rossini 80 - 20025 LEGNANO (MI) - ITALY - Phone: +39.0331.455647 - Fax: +39.0331.457175
P.IVA (VAT): IT12627630150 - www.generalmatic.com - generalmatic@generalmatic.com



ATOMIZZATORE AUTOMATICO AD ARIA COMPRESSA SPRAY SYSTEM

<0> INDICE DEI CONTENUTI:

- <1> Caratteristiche tecniche**
 - <2> Dimensioni di ingombro**
 - <3> Funzionamento e montaggio degli atomizzatori**
 - <4> Dimensioni nuvola di spruzzo**
 - <5> Particolari di ricambio**
 - <6> Applicazioni tipiche**
 - <7> Download versione .pdf di questo file**
-

<1> CARATTERISTICHE TECNICHE:

Atomizzatore automatico ad aria compressa - Spray System:

Generalità: l'atomizzatore automatico ad aria **GSSP82181/4MX** è uno strumento di precisione per interrompere automaticamente il getto di spruzzo in relazione al tempo di lavoro o al ciclo di produzione. In aggiunta alle connessioni convenzionali per le linee del liquido e dell'aria di atomizzazione, ha un'ulteriore connessione per l'aria per l'operazione pneumatica del cilindro di controllo.

Frequenza: un atomizzatore può operare fino a 180 cicli al minuto.

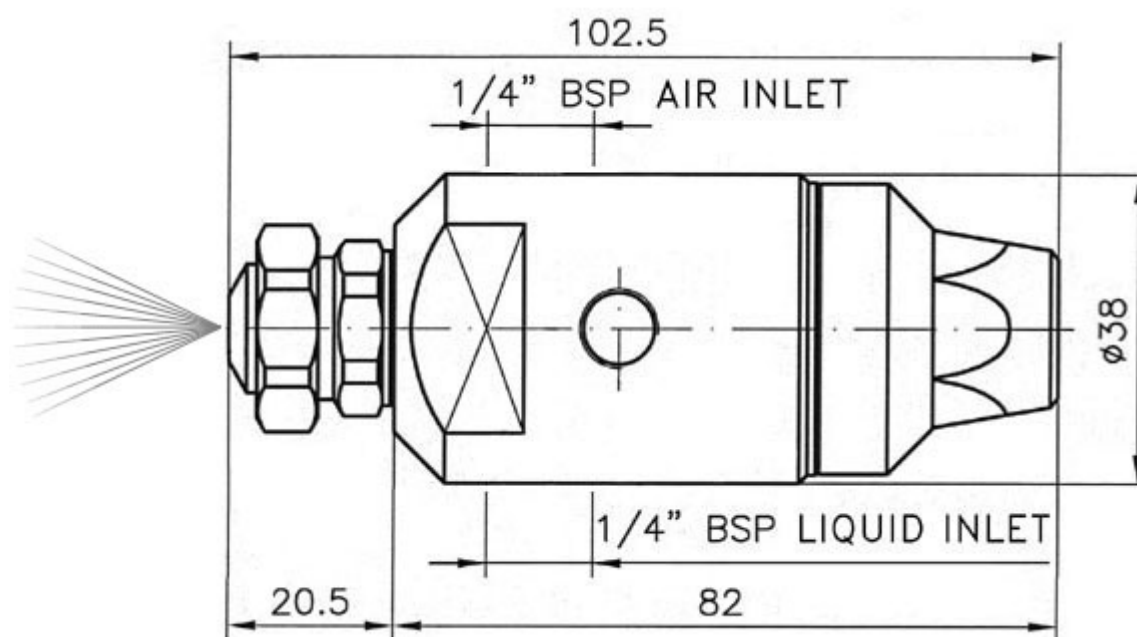
Alimentazione: l'alimentazione dell'aria all'ugello per l'atomizzazione è continua. Il ciclo automatico interrompe soltanto l'alimentazione del liquido da spruzzare. Il flusso del liquido all'ugello può essere alimentato per sifone, a gravità o a pressione.

Portate e coperture: l'atomizzatore automatico ad aria **GSSP82181/4MX** offre una ampia varietà di combinazioni per avere una scelta ampia di portate e di coperture. Il gruppo particolare composto dall'ugello dell'aria e dall'ugello del liquido viene denominato "Insieme di spruzzo".

Costruzione: tutte le parti dello spruzzatore sono costruite secondo standard di precisione e di qualità. Gli atomizzatori sono costruiti in ottone nichelato. Tutti gli atomizzatori sono forniti con aghi in acciaio inox temprato e con ugelli del liquido e dell'aria in ottone nichelato.

Ritorna a: <0> [Indice dei contenuti](#)

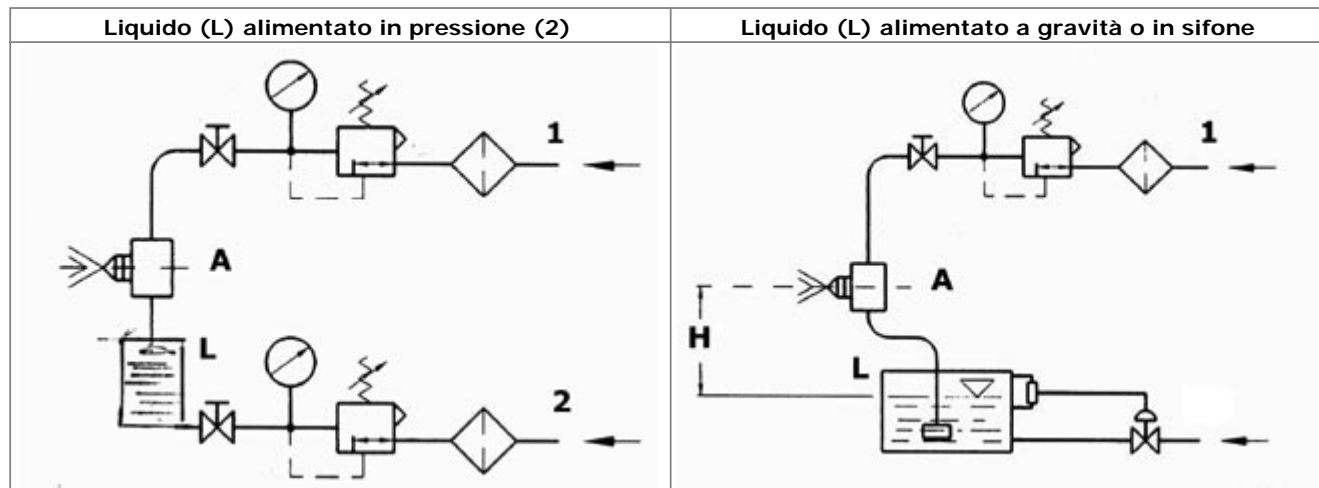
<2> DIMENSIONI DI INGOMBRO:



Ritorna a: <0> [Indice dei contenuti](#)

<3> FUNZIONAMENTO E MONTAGGIO DEGLI ATOMIZZATORI SPRAY:

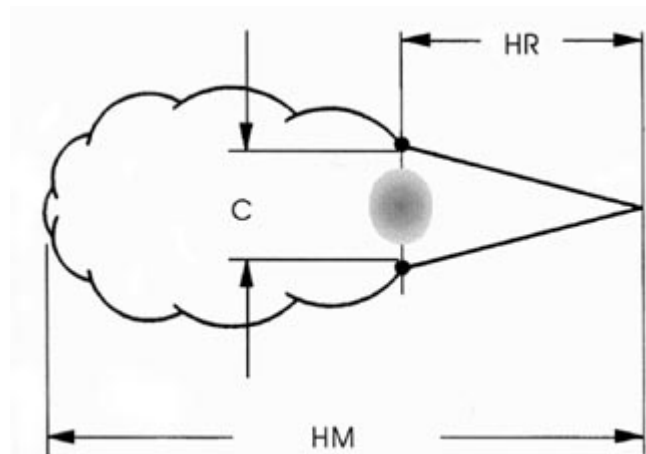
- Quando l'aria di alimentazione (1) è a ZERO / SCARICO l'atomizzatore (A) non lavora.
- Se l'aria di alimentazione (1) è messa in PRESSIONE, l'atomizzatore (A) si apre, nebulizzando l'aria di alimentazione (1) con il liquido da spruzzare (L). Tale spruzzo avviene secondo una nuvola.
- Il liquido (L) può essere portato all'atomizzatore (A) tramite una linea sotto pressione (2) oppure può giungere all'atomizzatore (A) semplicemente per gravità oppure tramite aspirazione a sifone.
- Attenzione $H_{max} = 0,9 \text{ m}$.



Ritorna a: <0> [Indice dei contenuti](#)

<4> DIMENSIONE NUVOLE DI SPRUZZO:

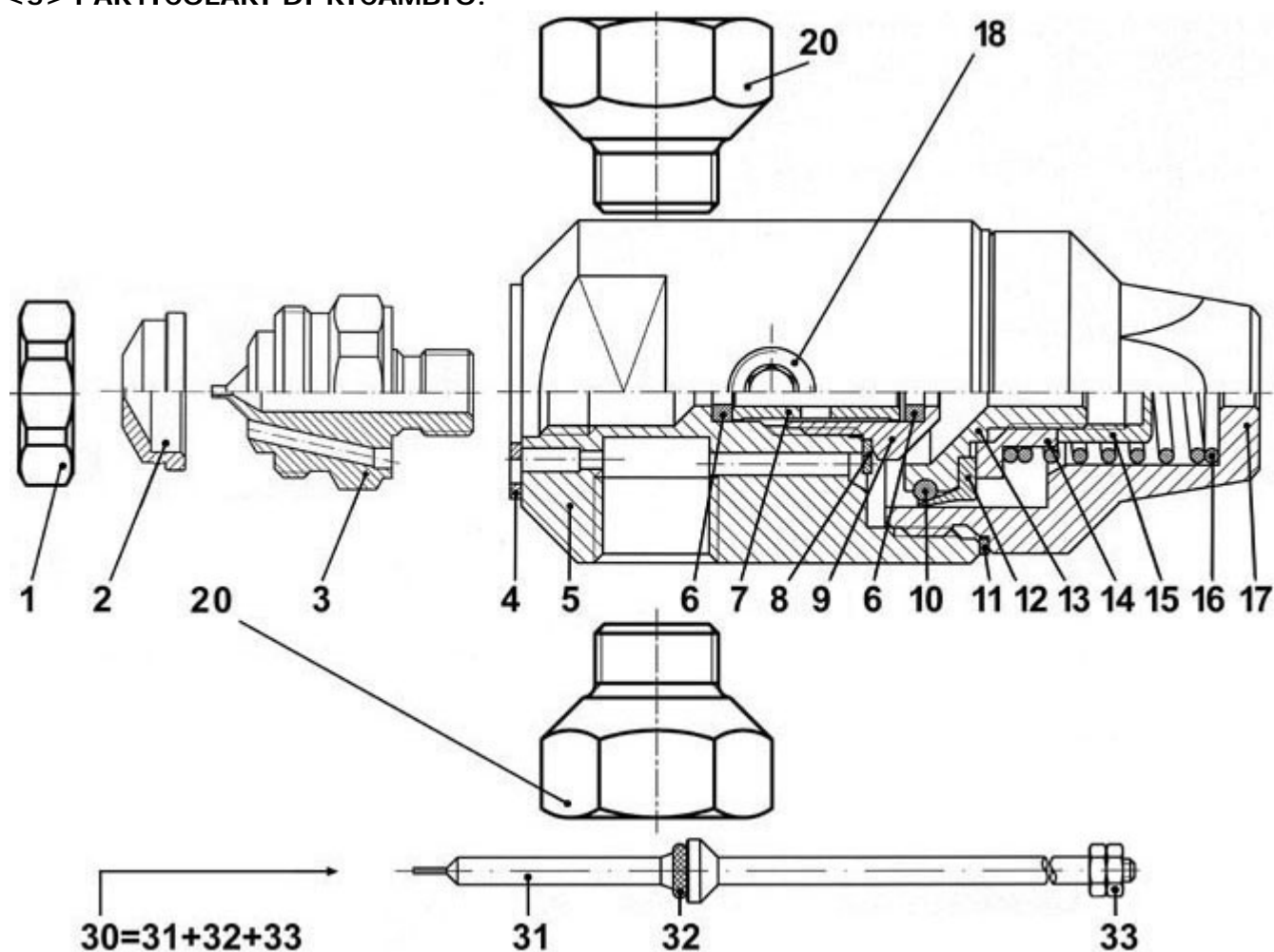
Dimensioni approssimative della nuvola nebulizzata dall'atomizzatore:



PRESSIONE ARIA [bar]	PORTATA ARIA [NL/min]	ALTEZZA DI ASPIRAZIONE H sopra_battente [mm]								HR	C	HM
		-450	-300	-150	100	200	300	600	900			
0,7	19,3	4,5	4,0	3,4	2,1	1,8	1,4	-	-	380	140	3000
1,5	31	5,3	4,9	4,4	3,5	2,9	2,7	1,8	-	410	152	3400
3	50	6,0	5,6	5,0	4,4	4,0	3,4	2,4	1,2	460	170	4000
4	65	5,7	5,4	5,0	4,2	3,9	3,5	2,8	1,9	510	198	4600

Ritorna a: <0> [Indice dei contenuti](#)

<5> PARTICOLARI DI RICAMBIO:



ELENCO DEI PARTICOLARI DI RICAMBIO ATOMIZZATORE GSSP82181/4MX				
#Pos	QTY	Codice	Descrizione	Materiale
1	1	GSXMW0010T8	Ghiera	Ottone nichelato
2	1	GSXMW4041T8	Ugello aria	Ottone nichelato
3	1	GSXMW5002T8	Ugello liquido	Ottone nichelato
4	1	GSVDA0981E1	Guarnizione	PTFE
5	1	GSXMXA104T8	Corpo	Ottone nichelato
6	2	GSXMX0120E7	Guarnizione	FKM
7	1	17.326.0002	Guida	Acciaio inossidabile AISI304
8	1	GSXMX0113B2	Rondella	Acciaio inossidabile AISI304
9	1	GSXMX0103T1	Dado	Ottone
10	1	GSVDB3068E7	Guarnizione	FKM
11	1	GSXMX0114T3	Guarnizione	Rame
12	1	GSXMX0112E1	Guarnizione	PTFE
13	1	GSXMX0102T1	Pistone	Ottone
14	1	GSXMX0108T1	Ghiera	Ottone
15	1	GSXMX0110T1	Dado	Ottone
16	1	GSXMX0111N1	Molla	Acciaio inossidabile AISI302
17	1	GSXMX0101T8	Tappo	Ottone nichelato
18	2	GSXMX0080B1	Grano	Acciaio inossidabile AISI303
20	2	RAC8793	Raccordo	Acciaio inossidabile AISI303
30	1	GSXMX6202B1C	Ago assemblato	Acciaio inossidabile + NBR
31	1	GSXMX6202B1	Ago	Acciaio inossidabile AISI303
32	1	0902.001	Guarnizione	NBR
33	2	GSXMX01236B2	Dado	Acciaio inossidabile AISI304

Ritorna a: <0> [Indice dei contenuti](#)

<6> APPLICAZIONI TIPICHE:

Alcune applicazioni tipiche per questo tipo di componente sono:

- Lubrificazione di parti di macchinari
- Rivestimento a spruzzo con liquidi
- Lubrificazione di catene
- Iniezione a spruzzo
- Umidificazione e lubrificazione di stampi

Ritorna a: <0> [Indice dei contenuti](#)

Generalmatic srl - Via Rossini 80 - 20025 LEGNANO (MI) ITALY - P.IVA(VAT):IT12627630150 - C.F.:01506850138
Phone: +39.0331.455647 - Fax: +39.0331.457175 - www.generalmatic.com - generalmatic@generalmatic.com
Visite di GSSP.php: 63 - Aggiornato il: 11 Feb 2013 - Codici - Sitemap - Copyright © Generalmatic srl 1998÷2013